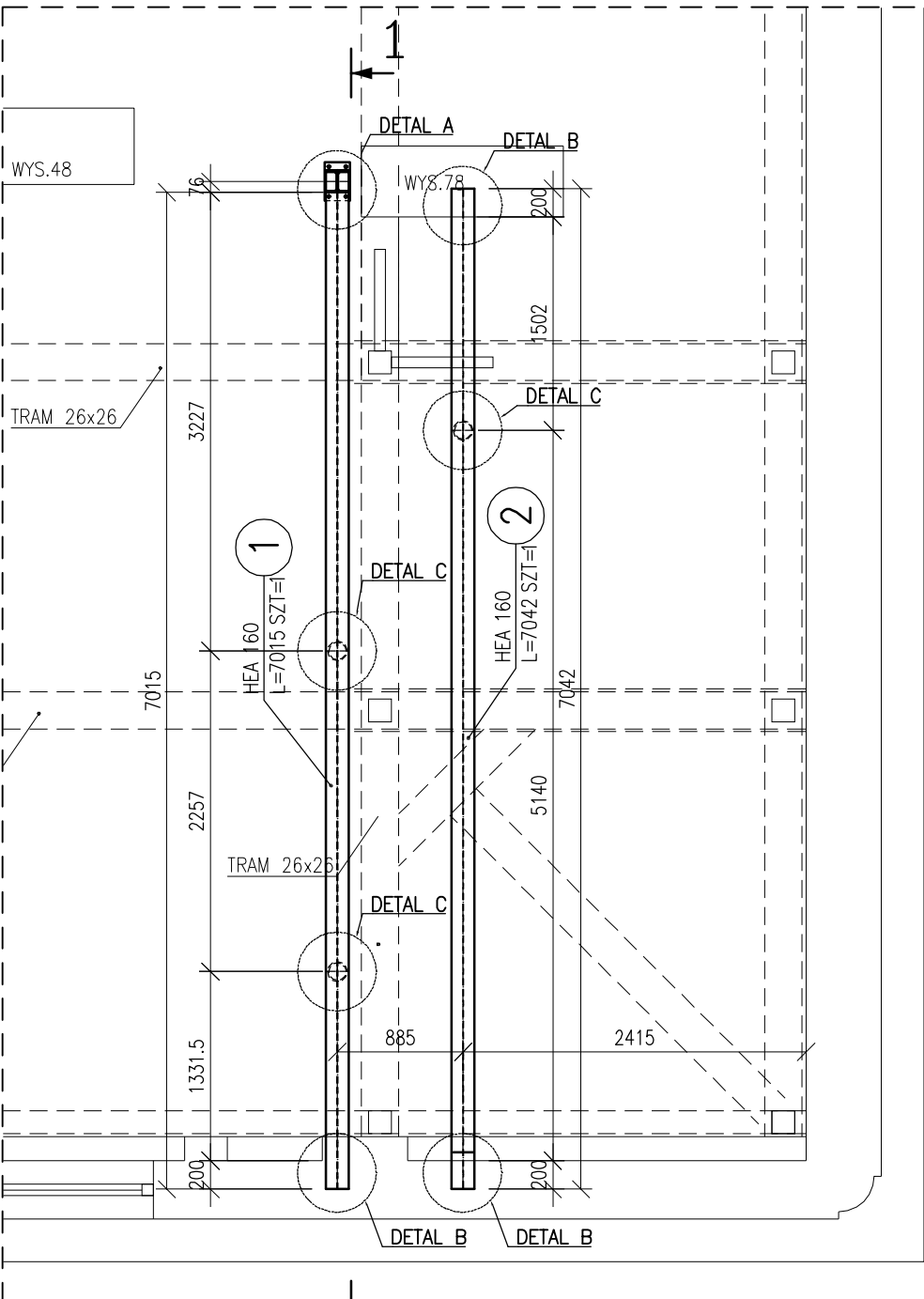


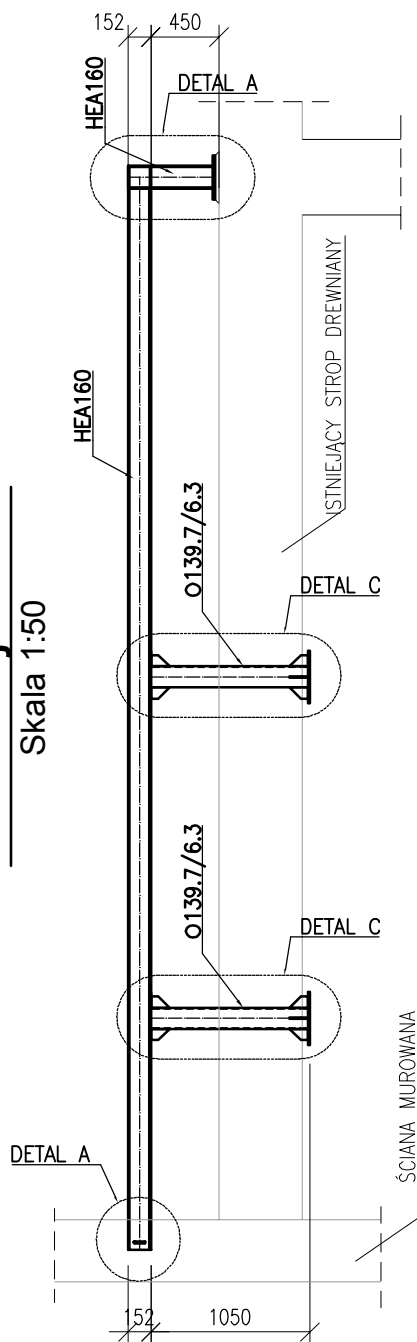
RZUT PODDASZA (FRAGMENT)

Skala 1:50



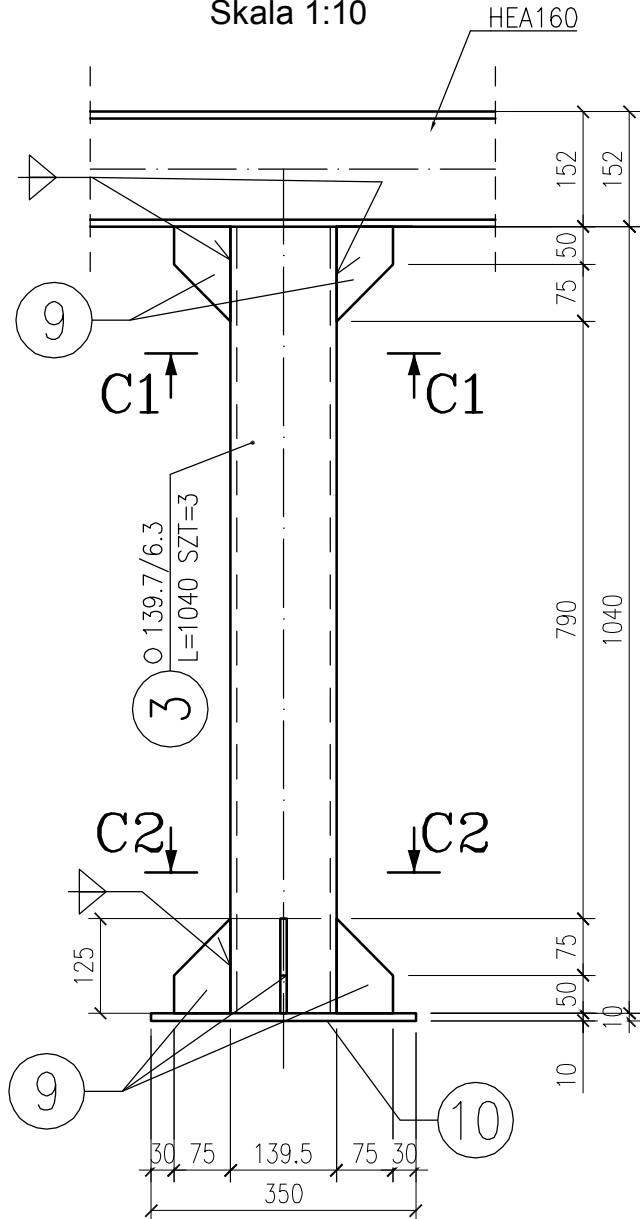
Przekrój 1 - 1

Skala 1:50



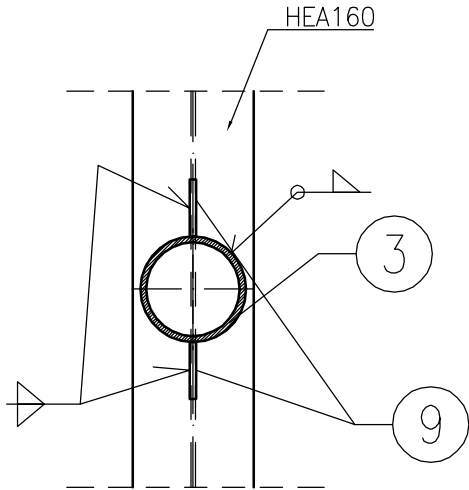
Detal C

Skala 1:10



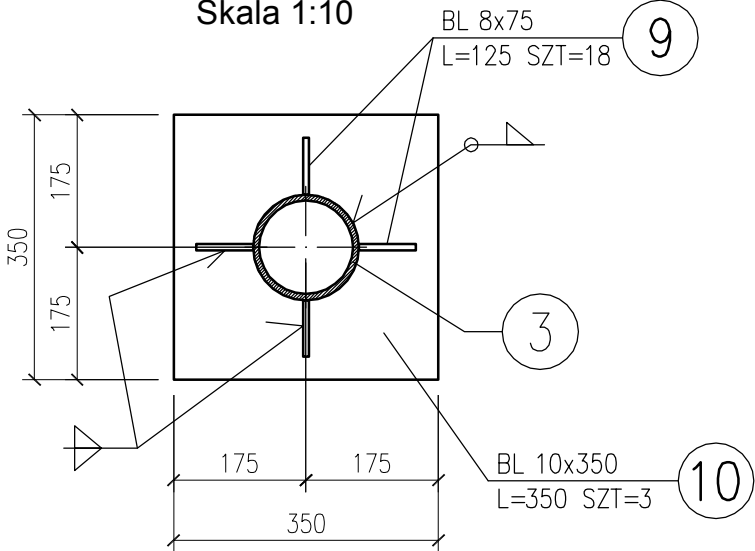
Przekrój C1 - C1

Skala 1:10



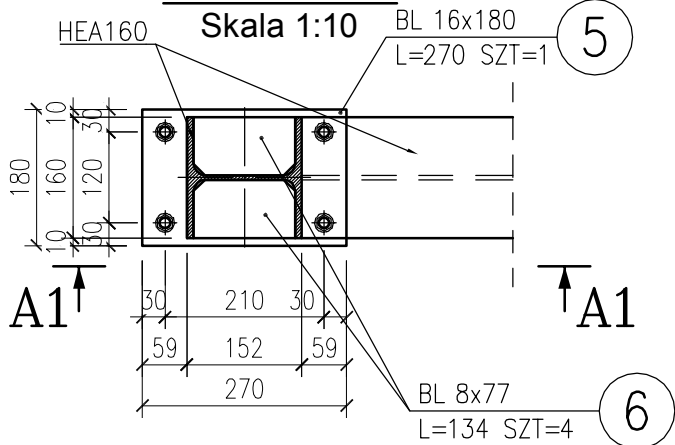
Przekrój C2 - C2

Skala 1:10



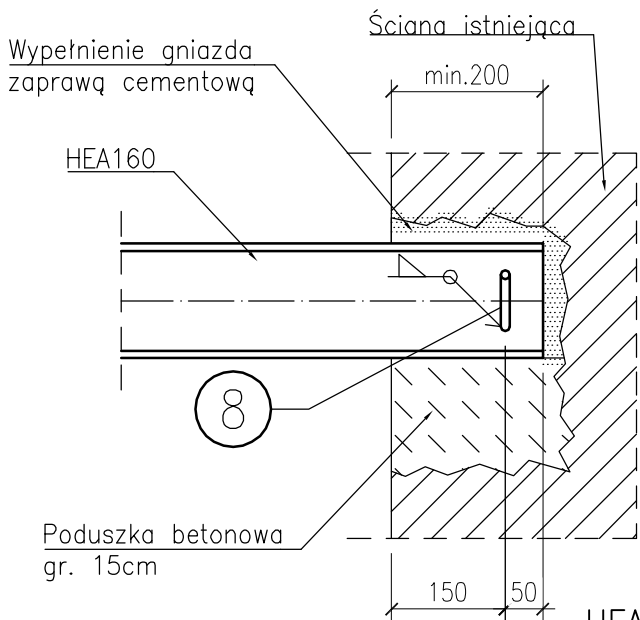
Detal A

Skala 1:10



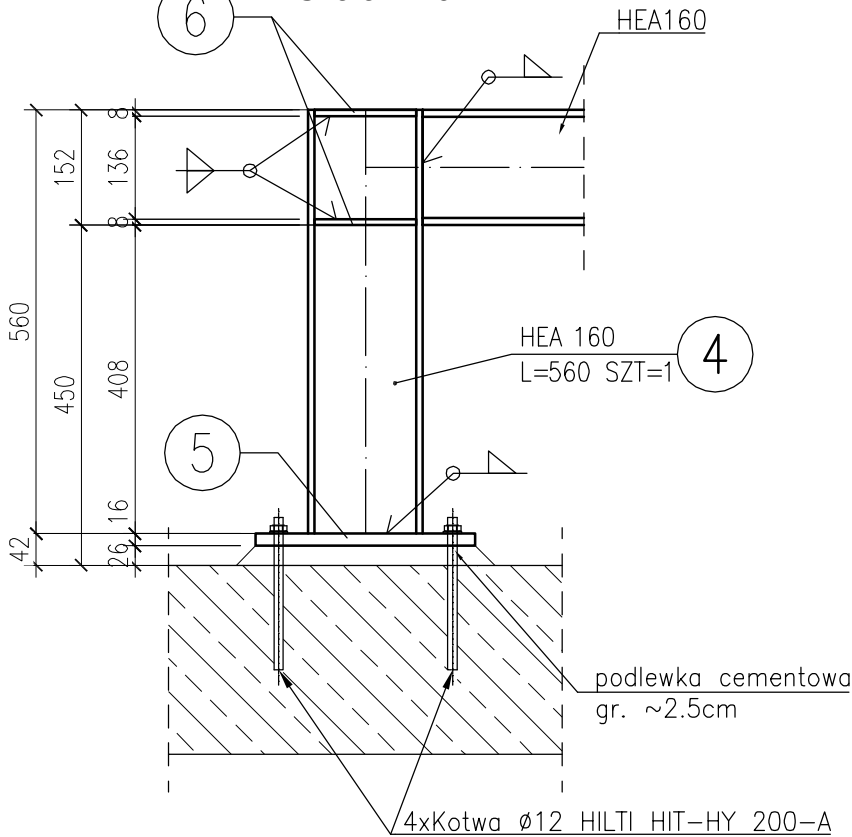
Detal B

Skala 1:10



Widok A1 - A1

Skala 1:10



ZESTAWIENIE STALI

POZ.	NUMER ELEMENTU	NAZWA ELEMENTU	DŁUGOŚĆ [mm]	GATUNEK STALI	LICZBA SZTUK	DŁ. RAZEM [m]	MASA JEDN [kg/m]	MASA 1 ELEM [kg]	MASA RAZEM [kg]
L-1	1	HEA 160	7015	St3SX	1	7.02	30.40	213.26	213.26
L-1	2	HEA 160	7042	St3SX	1	7.04	30.40	214.08	214.08
L-1	3	O 139.7/6.3	1040	St3SX	3	3.12	20.73	21.56	64.67
L-1	4	HEA 160	560	St3SX	1	0.56	30.40	17.02	17.02
L-1	5	BL 16x180	270	St3SX	1	0.27	22.61	6.10	6.10
L-1	6	BL 8x77	134	St3SX	4	0.54	4.84	0.65	2.59
L-1	8	Ø 20 S235JR	350	St3SX	6	2.10	2.47	0.86	5.18
L-1	9	BL 8x75	125	St3SX	18	2.25	4.71	0.59	10.60
L-1	10	BL 10x350	350	St3SX	3	1.05	27.48	9.62	28.85
OGÓŁEM									562.35
WYKONAĆ: x 1									562.35

UWAGI:

- Spoiny czołowe wykonywać na pełną grubość elementu.
- Spoiny pachwinowe pojedyncze gr.0.7, dwustronne gr.0.5 cieńszego z łączonych elementów.
- Wymiary podano w milimetrach.
- Zabezpieczenie antykorozyjne  
– Klasa środowiska agresywnego C1  
powierznię oczyścić do stopnia Sa 2 ½ wgPN-ISO8501-1:1996  
– farba epoksydowa podkładowa min.0,070mm  
– farba nawierzchniowa epoksydowa min.0,080mm
- Konstrukcje wsporcze L-1 zabezpieczyć przeciwogniowo do poziomu R60 za pomocą farb pęczniących np. systemu Flame Steel
- Przed wykonaniem konstrukcji sprawdzić wszystkie wymiary na budowie

STAL PROFILOWA St3SX

ELEKTRODY:

EB-1.46: czołowe

EA-1.46: pachwinowe

PRAWA AUTORSKIE ZASTRZEŻONE  
WG USTAWY O PRAWIE AUTORSKIM I PRAWACH POKREWNYCH  
(Dz.U. Nr 80 poz. 904 z 2000r.)

**MaUHAUS**  
PRACOWNIA PROJEKTOWA  
30-221 Kraków, ul. Jesionowa 11/5

INWESTOR SPZOZ SZPITAL UNIWERSYTECKI W KRAKOWIE  
ADRES 31-501 KRAKÓW, UL. KOPERNIKA 36

NAZWA INWESTYCJI  
PRZEBUDOWA POMIESZCZEŃ W CELU UTWORZENIA BLOKU  
OPERACYJNEGO Z PRACOWNIĄ EMBRIOLOGICZNĄ NA POTRZEBY  
CENTRUM ZACHOWANIA PŁODNOŚCI ONCOFERTILITY

ADRES INWESTYCJI 31-501 KRAKÓW, UL. KOPERNIKA 23  
DZIAŁKA NR 3/8 OBR. 52 ŚRÓDMIEŚCIE

TEMAT  
**PROJEKT WYKONAWCZY**

TREŚĆ  
**KONSTRUKCJA**  
**KONSTRUKCJA WSPORCZA POD LAMPE L-1**

PROJEKTANT	INŻ. EWA PAULI UAN UPR. 113/85	
SPRAWDZIŁ	MGR INŻ. WOJCIECH MUCHA UAN UPR. 330/90	
SKALA 1:50; 1:10	NR RYSUNKU <b>7</b>	DATA IX. 2016